

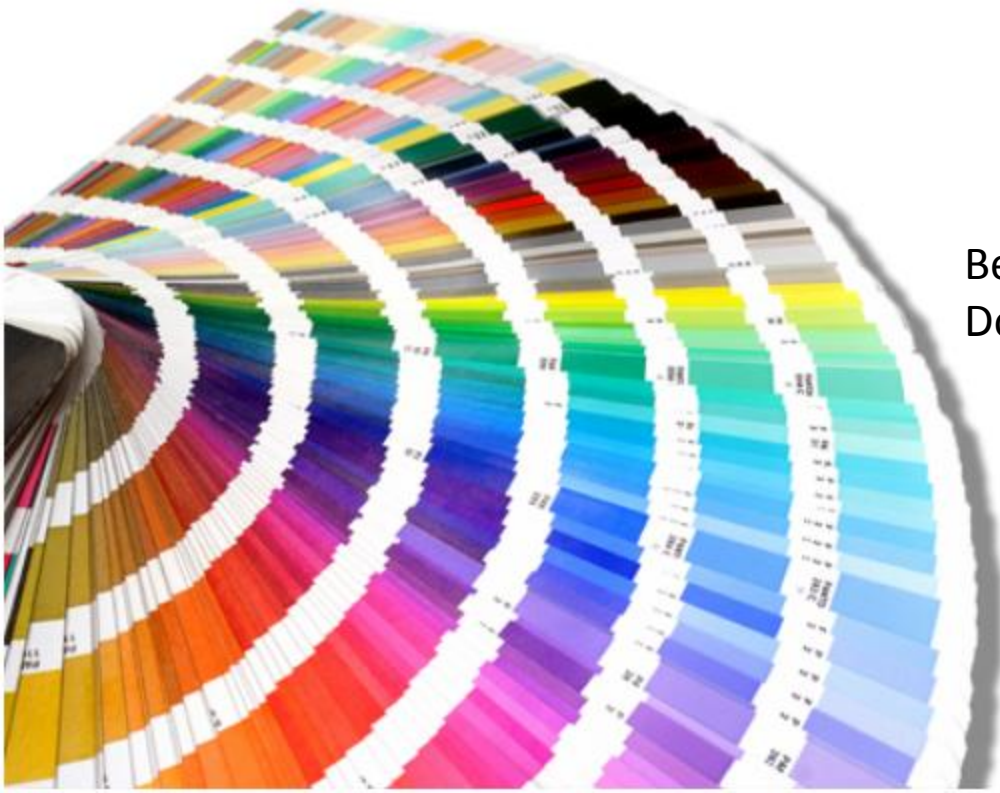
Regemortels

Als het om wonen gaat...

Interieuradvies

Bestemd voor: Klant

Door: Sarah Regemortels



Kleuradvies

- Thema Woonkamer: Metropolitan Chique
 - **Thema:** Luxe en comfort. Mooie materialen, opvallende accessoires en rijke stoffen om het gevoel van behaaglijkheid en luxe te bereiken.
 - **Kleuren:** Warm kleurenpallet, zwart, chocolade en mokka tinten in combinatie met vergrijsd aubergine en accenten van goud of nikkel waardoor spannende glanseffecten worden bereikt.
 - **Vormen:** alles kan, combinaties van strak en speels.
 - **Materialen:** Metallic en glanseffecten. Afwisselend mat en glans. Kiezen voor kwalitatieve materialen zoals satijnkatoen, sierkussens van zijde en (nep)bont.
 - **Aanvullende materialen:** Sierkussens, kleden, opvallende verlichting, beelden, grote bloemdecoraties en kunstwerken.

- Basiskleuren en materialen Woonkamer



Waves WAA1834



Waves WAA2334

Regemortels

Als het om wonen gaat...

Kleuradvies

Advies:

- Een warm kwalitatief behang geeft de basis aan. Hier beginnen we al met het kiezen van een rustige print die toch enig dessin aanbiedt. Het spel van glans en mat zorgt er voor dat de interesse gewekt wordt en de basis van het thema gelegd wordt. De kleuren zijn warm en met het bruin kiezen we voor een verbinding tussen de zwarte moderne strakke meubels en de warme kleur van vloer en kunstwerken.
- Vermits de basiskleur bruin is, is het belangrijk dat er met glans en mat gespeeld wordt en dat er speelse accenten aanwezig zijn in het ontwerp. Als dit niet gebeurt ga je al snel het idee krijgen dat de inrichting en het kleurenpallet saai zijn en dat mag hier geenszins de bedoeling zijn. Vrolijke vormen als de Pallone en de Rabbit Light zorgen voor dit fijne contrast.
- De Accentmuur zal de muur achter de schilderijen zijn. De glans die we in het accentbehang terugvinden zal de kleuren van de schilderijen des te meer doen opleven en er voor zorgen dat we hier al een raakpunt vinden met de glans in het goud van de kaders. Hierdoor wordt er aan de andere kant ruimte gecreëerd aan de muur om ook nog een kunstwerk te voorzien. Mochten we op de muur aan de tv het algemene behang kiezen wordt het geheel te één-toning.
- Voor het plafond kiezen we voor kleur FB2004, een zachte kleur die gemakkelijk aansluiting vindt bij de bruine toon van de kamer.

Regemortels

Als het om wonen gaat...

Moodboard



Kleurkeuze Pallone

Rug  

Bekleding: Senso leer

Selecteer een kleur



Zitting buitenkant 

Bekleding: Senso leer

Selecteer een kleur



Zitting midden 

Bekleding: Senso leer

Selecteer een kleur



Limited 

Regemortels

Als het om wonen gaat...

Materiaalkeuze CubeX

M20 Laquer Black eventueel in combinatie met G70 Mak assar.

Glans/mat combinatie.

Bruin/zwart combinatie.



Regemortels

Als het om wonen gaat...

Accessoires



Glanzende stoffen: satijn



Nikkel of gouden elementen



Rabbit Light
Strak design met speelse
toets



Lamp Balance

Strak design – nikkel (thema) maar bijzonder.
Extra verlichtingsmogelijkheid aan salon.

Regemortels

Als het om wonen gaat...

Vloerbekledingsvoorstel

- Keuze:
Hoogpolig tapijt. Niet te licht/donker. Een aangename kleurtemperatuur zorgt voor een zachte sfeer. Taupe (letterlijk zwart-bruin) is hier een goede keuze op voorwaarde dat de kleur niet te grijs is.
- **Hoogpolig tapijt** past perfect in de sfeer van de kamer en geeft een extra luxe-gevoel.
- De voordelen van pure wol: Veel duurzamer door de sterke veerkrachtige wollen vezel, brandveilig, bestendig tegen vuil en eenvoudiger schoon te maken. Wollen tapijt heeft ook een positieve invloed op de kwaliteit van het binnenmilieu door het absorberende vermogen van wol. Een bijkomend pluspunt is dat wol een zeer milieuvriendelijk product is.

Regemortels

Als het om wonen gaat...

Vloerbekleding



Jab Vela 3529

Regemortels

Als het om wonen gaat...

Raambekleding

Voorstel:

Ook hier is het belangrijk om de comfort en luxe sfeer door te trekken. Vermits het niet belangrijk is voor u dat de overgordijnen kunnen sluiten kunnen enkel panden voldoende zijn. Een zware stof zorgt voor het comfort – gevoel.

Velours geeft die indruk duidelijk en is bovendien een heel kwalitatieve en duurzame stof. De lichte glans zorgt voor een warm effect. De bestaande roedes kunnen perfect blijven (goud past in het thema) of eventueel vervangen worden door brons/chroom (mat).

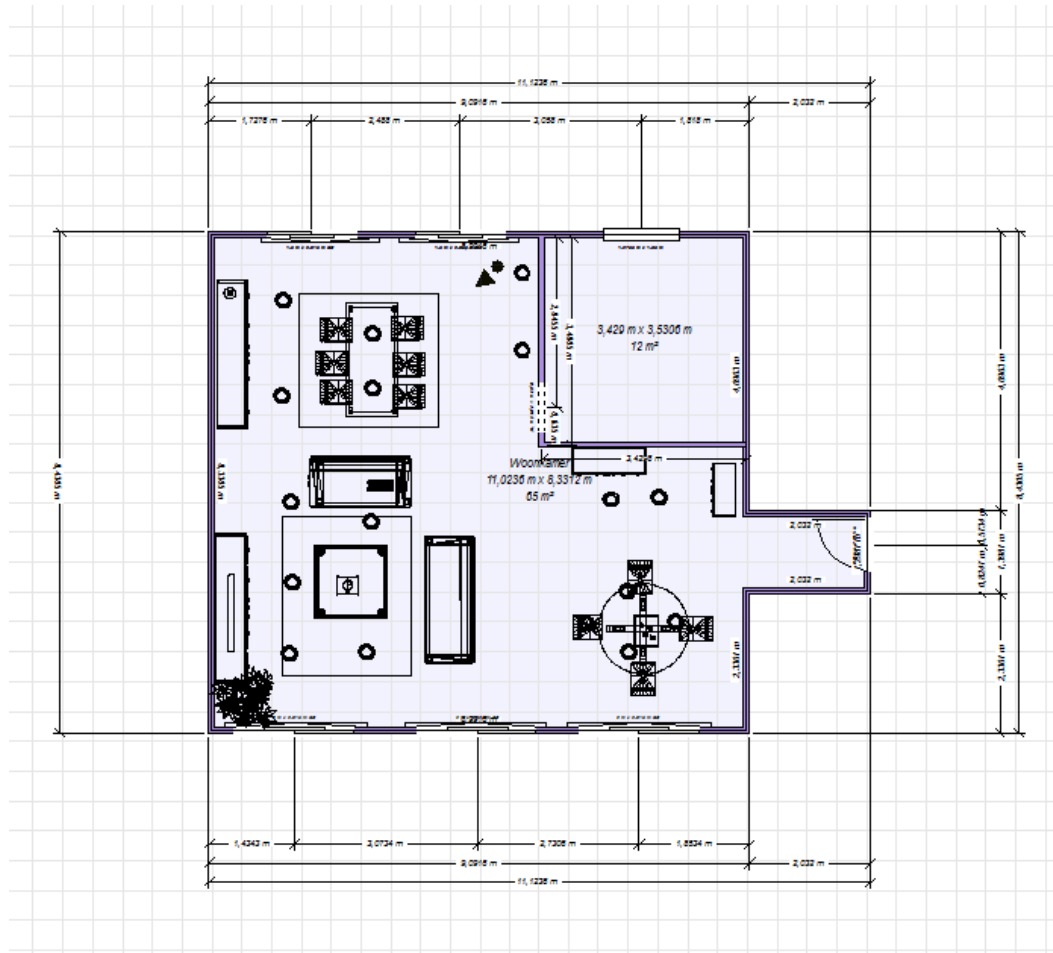
Met een dubbele plooi (confectie) krijgt de overgordijn nog meer elan.



Regemortels

Als het om wonen gaat...

Schets 2D



Schets 3D



Regemortels

Als het om wonen gaat...

Schets 3D



Schets 3D

